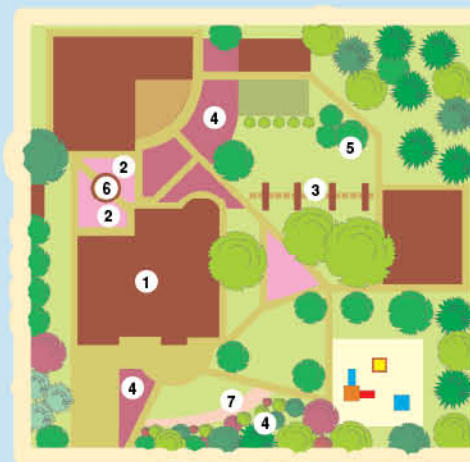


Осенние зарисовки



Месторасположение: МО, Чеховский район
Площадь сада: 30 соток
Реализация: студия ландшафтного дизайна 2G-STUDIO



- 1 – дом
- 2 – розарий
- 3 – аркада
- 4 – миксбордеры
- 5 – лес
- 6 – ротонда
- 7 – цветник

Осень раскрасила сад яркими красками. Зеленая палитра лета уступила место золоту и охре, рубиновым гроздьям рябины и багрянцу листвы кленов.



Автор проекта:
Александра Горбачёва,
ландшафтный архитектор

При создании сада всегда учитывается смена сезонов. Каким он будет весной и летом, какие растения солируют осенью, что можно будет наблюдать зимой.

Участок, на котором разбит сад, расположен в березовой роще. Основу осенней картины составляют желтый и золотистый цвета. Новые краски в палитру сада добавили с помощью деревьев, кустарников, травянистых многолетников. Красные всполохи дают клен красный и бересклет крылатый *'Complanatus'*. Крупными розовыми соцветиями украшает сад гортензия метельчатая *'Pink Diamond'*. Сорта пузыреплодника калинолистного *'Red Baron'* и *'Diabolo'* вносят нотку глубокого бордового. Розовых и малиновых оттенков добавляют плотные кустики очитка видного.



Туя западная 'Globosa'

Сосна горная 'Mops'



Туя западная 'Columna'



Хвойные растения играют важную роль в саду весь год. Сортые туи и сосны, отличающиеся разнообразием форм кроны, создают зеленую геометрию из колонн и шаров



Очиток видный



СТУДИЯ ЛАНДШАФТНОГО
ДИЗАЙНА

2G-STUDIO

т. +7 (495) 920-4083

www.2G-STUDIO.RU

